

Et après ?

Le jeune bachelier peut immédiatement rentrer dans la vie active ou poursuivre ses études afin d'améliorer ses connaissances.

Un large choix de poursuites d'études est possible :

BTS Electrotechnique, BTS FED, BTS MEI, MASTER 1, DUT ou encore des mentions complémentaires (ascensoriste, Photovoltaïque, froid et climatisation...),

S'informer ...

Tout au long de l'année, nous pouvons nous rencontrer lors de diverses manifestations comme *les Routes de l'orientation*, *les Journées Portes Ouvertes* au lycée.

Notre site Web ...

lyceedesmetiersparentis.fr



Tu as également la possibilité de venir faire un **Mini Stage** d'une demie journée où tu pourras rencontrer les élèves, les professeurs et surtout découvrir les **métiers de l'électricité**.

Le Bac Pro MELEC, c'est quoi ?

Le Baccalauréat Professionnel **Métiers de L'Électricité et de ses Environnements Connectés** a pour but de former des techniciens capables d'intervenir sur 6 secteurs d'activités.

Ce Bac Pro MELEC aborde l'ensemble des compétences professionnelles permettant au technicien d'exercer les activités liées à **la préparation**, **la réalisation**, **la mise en service** et **la maintenance** des installations électriques. En voici quelques métiers représentatifs :

- ✓ Artisan électricien(ne)
- ✓ Electrotechnicien(ne)
- ✓ Installateur(trice) domotique
- ✓ Technicien(ne) domotique
- ✓ Technicien(ne) fibre optique, réseau, cuivre
- ✓ Tableautier(re)
- ✓ Technicien(ne) de maintenance
- ✓ Technicien(ne) de dépannage

Contenu de la formation

	Disciplines	2nde	1ère	Tale
Spécialité	Enseignement professionnel	15	13	13
	Economie-Gestion	1	1	1
	Prévention-Santé-Environ.	1	1	1
	Sciences Physiques	2	2	1,5
Ens. Général	Français-Hist/Géo-ECJS	4,5	4,5	4,5
	Maths-Physiques	4	4	4,5
	Langue vivante	2	2	2,5
	Arts appliqués	1	1	1
	EPS	2	3	3
	Accompagnement personnalisé	2,5	2,5	2,5
	TOTAL	35	34	34,5

- ✓ **22 semaines de formation en entreprise** répartie sur les 3 années (6 en 2^{nde}, 8 en 1^{ère} et 8 en Terminale)
- ✓ Les compétences professionnelles sont évaluées tout au long de la formation et s'appuient sur **un livret d'acquisitions** complété par le Lycée Professionnel et les entreprises afin de valider les épreuves.



NOUVEAU

LE BAC PRO MELEC

Métiers de L'Électricité et de ses Environnements Connectés

**... UNE AUTRE FAÇON DE
RÉUSSIR !**



Secteur d'activités des Infrastructures

L'électricien effectue l'installation d'éclairage public, de bornes de recharge électrique ou de vidéo surveillance.



Secteur d'activités des Quartiers

L'installation des éco-quartiers avec les quartiers connectés (wifi) et les énergies renouvelables en production locale.



Secteur d'activités des Systèmes Energétiques Autonomes



Tout au long de la formation les apprenants sont sensibilisés aux risques électriques. Une habilitation électrique est délivrée en fin de cursus.

Secteur d'activités du Bâtiment



L'électricien réalise les installations électriques des maisons, des immeubles. Il est amené à travailler sur de nouvelles construction comme sur de la rénovation.

Avec la domotique l'habitat intègre tous les automatismes en matière de confort, sécurité, gestion de l'énergie, communication, multimédia, etc.



Equipements communicants



Maison intelligente



Alarme anti-intrusion



Pour des locaux recevant du public, l'électricien spécialisé dans le domaine du tertiaire interviendra l'installation, la mise en service et la maintenance

de réseaux informatiques, de sécurité incendie, d'éclairage de sécurité ...



Eclairage de sécurité



Alarme incendie

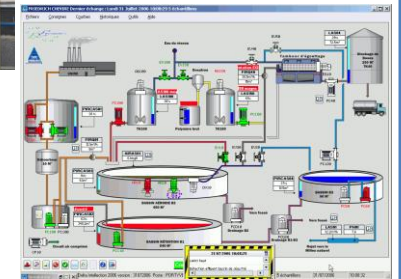
Secteur d'activités de l'Industrie



L'essentiel du travail consiste à la réalisation d'équipements terminaux (unité de production). On fait appel à des compétences de câbleur mais aussi d'automaticien pour réaliser ce genre d'ouvrage. Dans cette continuité technique, l'électrotechnicien sera amené à réaliser la mise en service de ces équipements et de façon plus quotidienne une maintenance préventive ou corrective.



L'industrie utilise de nouveaux outils de communication et de traitement de l'information :
La supervision



Secteur d'activités des Réseaux



En développant des compétences dans le secteur des réseaux, l'électricien peut être amené à travailler sur :

- Les réseaux d'énergie dont la production et le transport tel que les énergies renouvelables (l'éolien et le photovoltaïque).
- Les réseaux de communication dont la fibre optique

